

Toucher sa cible avec un seul produit

DYNAMIC VONCERT Open End sur un panier Vontobel Swiss Research

Vontobel Financial Products
Advisory & Distribution
18 septembre 2017

Panier Vontobel Swiss Research

Miser sur les bonnes actions avec un seul produit

Situation initiale

- En dépit des événements défavorables comme ceux qui ont marqué l'année 2016, les **entreprises suisses** se sont montrées **résistantes aux crises**.
- Les raisons tiennent non seulement à une grande **force d'innovation**, mais aussi à la longue **tradition** des secteurs typiquement helvétiques et à leur diversification.
- Pour les investisseurs en actions sur le marché suisse, **l'activité internationale de nombreuses entreprises suisses** leur permet de profiter des **tendances globales** sans quitter leur marché de référence.

Détails du produit

VONCERT Open End

Désignation ASPS	Certificat tracker (1300)
Sous-jacent	«Vontobel Swiss Research» Basket
Fixing initial / libération	1 ^{er} février 2016 / 8 février 2016
Échéance	Open End
Commission de gestion	1.20% p.a.
Émetteur	Vontobel Financial Products Ltd., DIFC Dubai (non assujetti à la surveillance prudentielle, pas de note de crédit)
Garant	Vontobel Holding AG, Zurich (Moody's A3)

Links



Termsheet



Informations sur le blog derinews



Détails sur derinet.ch



Legal Disclaimer

- Avec ce produit reposant sur un panier, les investisseurs sont toujours positionnés dans les actions suisses notées «**Buy**» de Vontobel Equity Research.
- Pas de sélection de titres -> **ajustement dynamique le même jour en cas de changement de rating**
- Objectif: surperformer le SPI®

Devises

CHF



N° de valeur / symbole

3018 8932 / Z44AAV

Prix d'émission

CHF 101.50 (commission d'émission de CHF 1.50 incluse)

Cours de référence du VONCERT

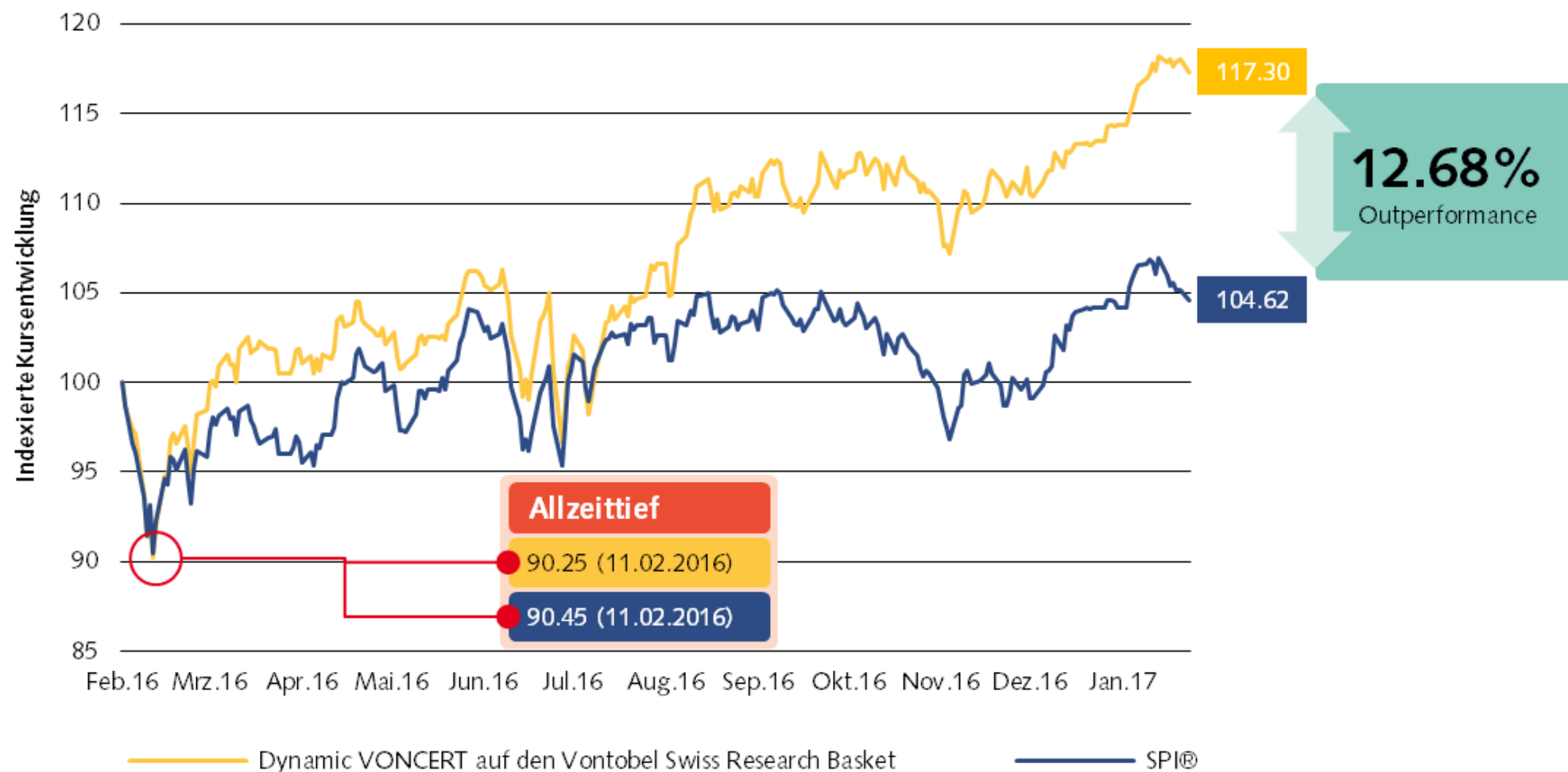
CHF 100.00

Les termsheets avec les indications juridiquement contraignantes ainsi que de plus amples informations sont disponibles à l'adresse www.derinet.ch. Le panier est composé sur la base des recommandations «Buy» actuelles de l'équipe Vontobel Research/analyse «sell-side». Les ajustements découlent des changements de recommandation effectués par les analystes financiers. Lors de l'établissement des analyses financières, Vontobel et ses analystes publient les conflits d'intérêts éventuels; ceux-ci peuvent être consultés à tout moment sur derinet.ch/researchdisclaimer.

Vontobel Swiss Research Basket

Forte surperformance par rapport au SPI®

Dynamic VONCERT sur le Vontobel Swiss Research Basket vs SPI®



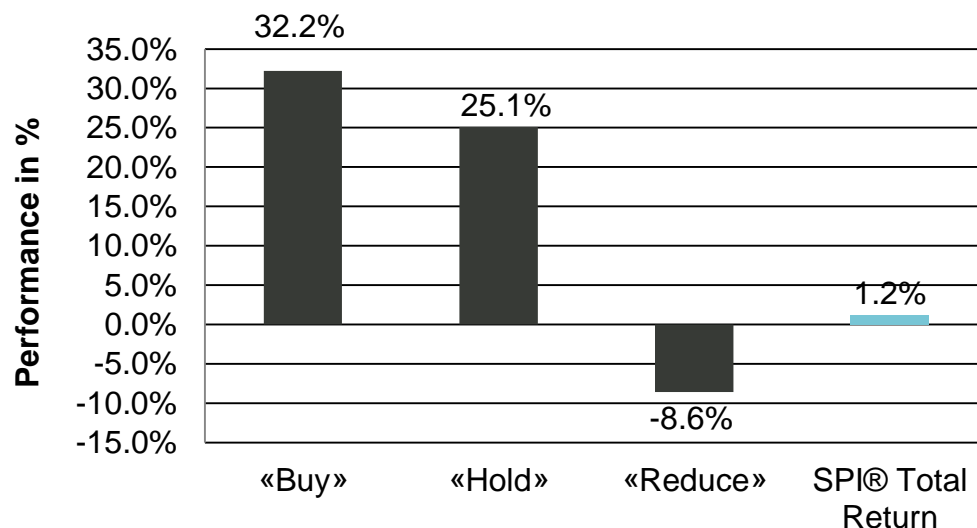
Panier Vontobel Swiss Research Un savoir-faire unique

Vontobel Equity Research

- Une équipe de 15 analystes couvre un univers actuellement composé d'environ **120 entreprises suisses**.
- Vontobel Equity Research se distingue par son **savoir-faire unique** dans le domaine des petites et moyennes entreprises en Suisse.

Performance (janvier 15 – décembre 16)

Titres suisses de l'univers Research de Vontobel



Meilleure entreprise de courtage en actions suisses Switzerland – Leading Brokerage Firm



1^{ère}

place
2016



1^{ère}

place
2015



1^{ère}

place
2014



1^{ère}

place
2013



1^{ère}

place
2012



1^{ère}

place
2011



- Les résultats sont considérés comme une référence à l'échelle européenne pour «l'excellence dans l'investment banking et l'asset management».
- Dans le cadre de l'étude, de grands investisseurs tels que les gérants de fonds, les hedge funds, les analystes actions, les experts en relations avec les investisseurs et les directeurs financiers évaluent mutuellement la qualité de leur travail.
- 20 000 experts (1'100 000 votes) ont voté en 2015.
- Sur le plan géographique, l'étude se concentre sur l'Europe mais son orientation est mondiale.

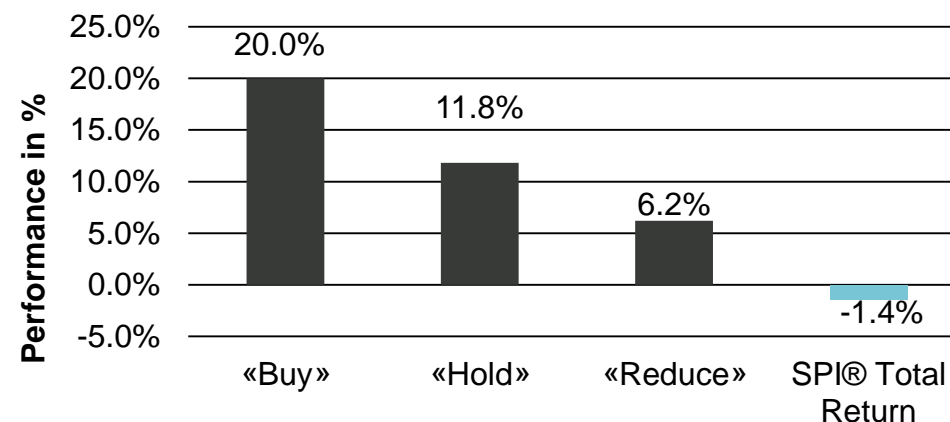
Titres suisses de l'univers Research de Vontobel

Performances diverses

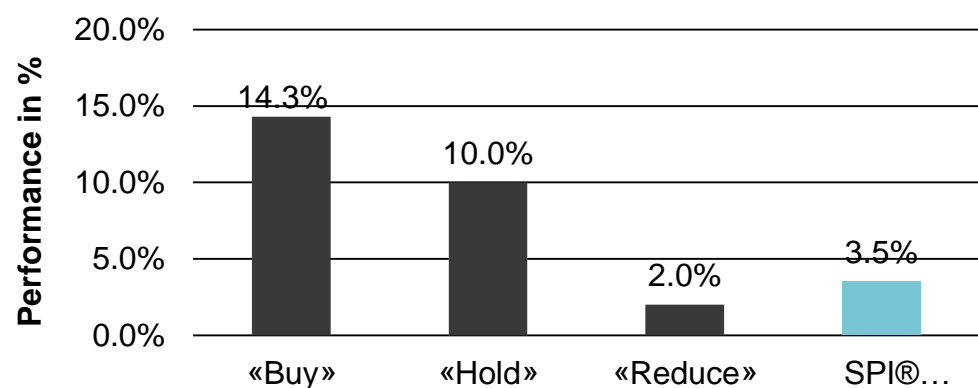
Évolution du SPI® (janv. 2015 – déc. 2016)



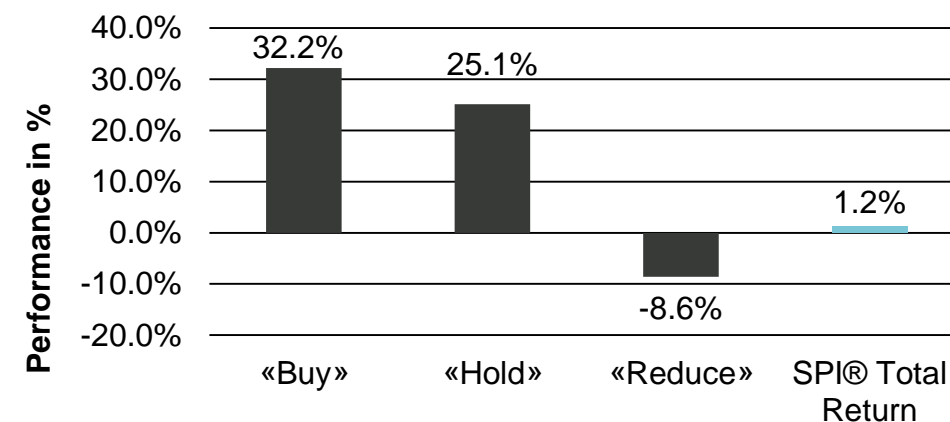
À fin décembre 2016 (janv.2016 – déc. 2016)



À fin décembre 2016 (juil. 2016 – déc. 2016)

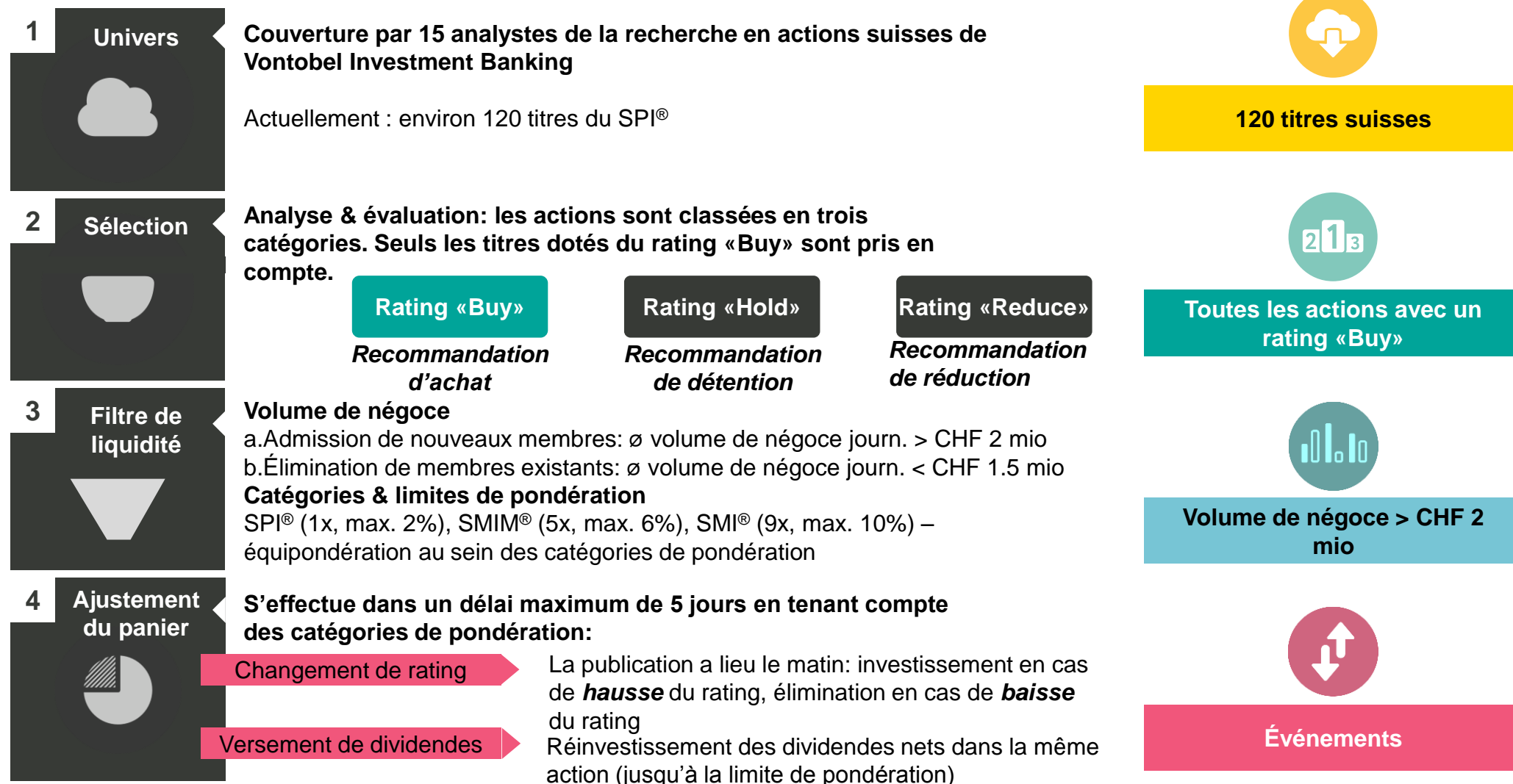


À fin décembre 2016 (janv. 2015 – déc. 2016)



Concept – Panier Vontobel Swiss Research

Miser sur les bonnes actions avec un seul produit



Source: Vontobel, 28.04.2017

Le panier est composé sur la base des recommandations «Buy» actuelles de l'équipe Vontobel Research/analyse «sell-side». Les ajustements découlent des changements de recommandation effectués par les analystes financiers. Lors de l'établissement des analyses financières, Vontobel et ses analystes publient les conflits d'intérêts éventuels; ceux-ci peuvent être consultés à tout moment sur derinet.ch/researchdisclaimer.

Panier Vontobel Swiss Research

Miser sur les bonnes actions avec un seul produit

Composition du panier² – actions

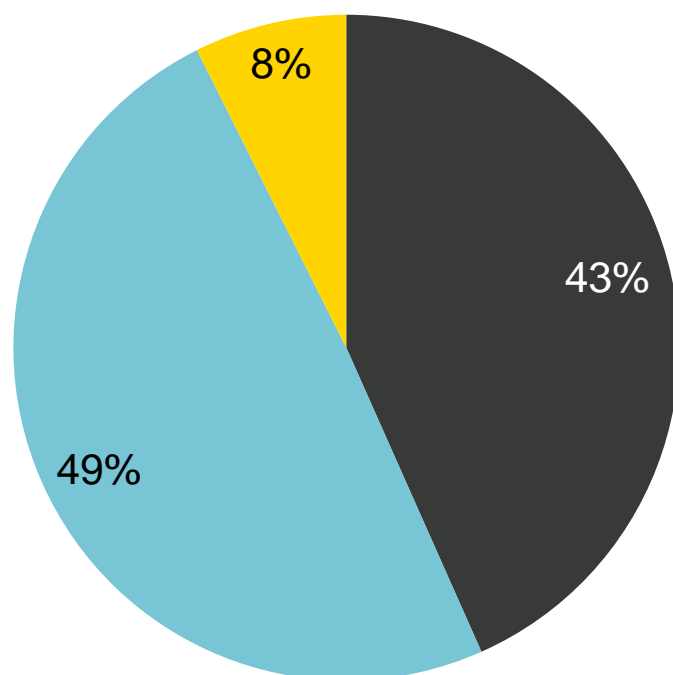
ENTREPRISE	INDUSTRIE	PONDÉRATION	INDICE
Geberit AG	Building Materials	6.3%	SMI®
Swiss Life Holding AG	Insurance	6.3%	SMI®
Lafarge Holcim Ltd.	Industrial	6.2%	SMI®
Cie Financière Rlichemont SA	Retail	6.2%	SMI®
UBS Group AG	Banks	6.2%	SMI®
Nestle SA	Food	6.1%	SMI®
Roche Holding AG	Pharmaceuticals	6.0%	SMI®
Logitech International SA	Computers	4.2%	SMIM®
ams AG	Semiconductors	4.0%	SMIM®
Dufry AG	Consumer Services	3.9%	SMIM®
Lindt & Sprüngli	Food	3.9%	SMIM®
Sika AG	Industrial	3.8%	SMIM®
Sonova Holding AG	Healthcare-Products	3.8%	SMIM®

ENTREPRISE	INDUSTRIE	PONDÉRATION	INDICE
Flughafen Zuerich AG	Engineering & Construction	3.7%	SMIM®
Helvetia Holding AG	Insurance	3.7%	SMIM®
Partners Group Holding AG	Diversified Finan Services	3.7%	SMIM®
Sunrise Communications	Telecommunications	3.7%	SMIM®
Straumann Holding AG	Healthcare-Products	3.6%	SMIM®
Swiss Prime Site AG	Financials	3.6%	SMIM®
Temenos Group AG	Software	3.6%	SMIM®
Also Holding AG	Technology	1.3%	SPI®
Bachem Holding AG	Health Care	1.3%	SPI®
Cembra Money Bank AG	Diversified Finan Serv	1.2%	SPI®
Comet Holding AG	Industrial	1.2%	SPI®
Forbo Holding AG	Building Materials	1.2%	SPI®
SFS Group AG	Metal Fabricate/Hardware	1.2%	SPI®

Pondération – panier Vontobel Swiss Research

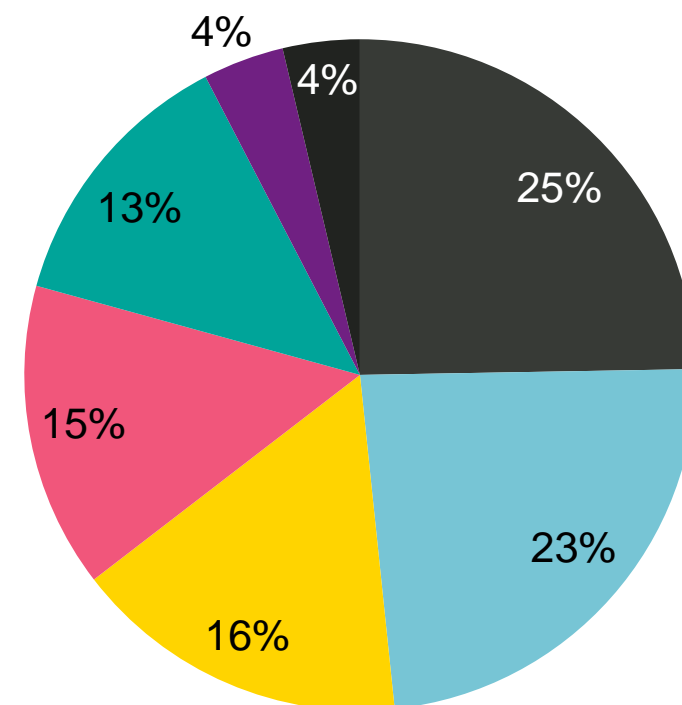
Composition initiale indicative

Pondération par indice



■ SMI® ■ SMIM® ■ SPI®

Pondération par secteur



■ Financials ■ Industrial
■ Consumer Goods ■ Health Care
■ Technology ■ Consumer Services
■ Telecommunications

L'attention des investisseurs Vontobel Swiss Research Basket

Mentions légales & risques pour les investisseurs

Les VONCERT [catégorie de produit ASPS: certificat tracker (1300)] reflètent en principe la performance du sous-jacent. L'investissement dans un VONCERT comporte globalement les mêmes risques qu'un placement direct dans le sous-jacent, notamment en ce qui concerne les risques de change, de marché et de cours. Les VONCERT ne génèrent pas de revenus réguliers et n'offrent aucune protection du capital.

Risques importants pour les investisseurs

- Les crises économiques et les changements conjoncturels pourraient avoir un impact négatif sur les actions du certificat de participation
- Risque d'émetteur
- Pas de protection du capital

Pour toute question et/ou suggestion, contactez-nous...

18 septembre 2017

Name

Function title

Corporate management level

Bank Vontobel AG

Advisory & Distribution Financial Products

Bleicherweg 21

CH-8022 Zurich

+41 58 283 78 98

www.derinet.ch



Mentions légales

La présente publication est exclusivement publiée à des fins d'information. Elle ne saurait constituer une recommandation ou un conseil en placement et ne contient ni une offre ni une invitation à faire une offre. Elle ne dispense pas d'un conseil professionnel indispensable avant toute décision d'achat, notamment en ce qui concerne les risques y afférents.

Dans la mesure où cette publication se réfère aux opinions des analystes de l'équipe Vontobel Research/analyse «sell-side», nous attirons l'attention sur le fait que les éventuels conflits d'intérêts des analystes peuvent être consultés à tout moment à l'adresse derinet.ch/researchdisclaimer

Cette publication a été établie par l'unité organisationnelle Financial Products & Distribution de notre institut et n'est pas le résultat d'une analyse financière. Les «Directives visant à garantir l'indépendance de l'analyse financière» de l'Association suisse des banquiers ne s'appliquent pas à cette publication. Les contenus de la présente publication qui émanent d'autres unités organisationnelles de Vontobel ou tierces parties sont signalées comme telles dans les sources. La documentation de produit déterminante sur le plan juridique (prospectus de cotation) se compose du termsheet définitif avec les Final Terms et du programme d'émission enregistré auprès de SIX Swiss Exchange. Ces documents ainsi que la brochure «Risques particuliers dans le commerce de titres» peuvent être obtenus gratuitement à l'adresse www.derinet.ch ou auprès de Bank Vontobel AG, Financial Products, CH-8022, Zurich (tél. +41(0)58 283 78 88). La performance passée ne saurait être interprétée comme une indication ou une garantie de la performance future. Les produits structurés ne sont pas assimilés à des placements collectifs au sens de la loi fédérale sur les placements collectifs de capitaux (LPCC) et ne sont donc pas soumis à l'autorisation et au contrôle de l'Autorité fédérale de surveillance des marchés financiers (FINMA). La valeur des produits structurés peut non seulement dépendre de l'évolution du sous-jacent, mais également de la solvabilité de l'émetteur. L'investisseur est exposé au risque de défaut de l'émetteur/du garant. La présente publication et les produits financiers auxquels elle fait référence ne sont pas destinés aux personnes soumises à une juridiction limitant ou interdisant la distribution de ces produits financiers ou la diffusion de cette publication et des informations qu'elle contient. Toutes ces informations sont fournies sans garantie.

Janvier 2017 ©Bank Vontobel AG. Tous droits réservés.